



Zalf Mobili Componibili S.p.A.
Via Marosticana, 9 - 31010 Maser (TV) Italy
Tel. +39 0423 9255 - Fax +39 0423 565866
www.gruppoeuromobil.com

CLIENTE

DIMENSIONE LEGNO S.N.C.

RIFERIMENTO

EXPO

FINITURE

STRUTTURA: COD. 10000

BIANCO

FRONTALI: COD. 00101

BIANCO

MANIGLIA: COD. 006CD

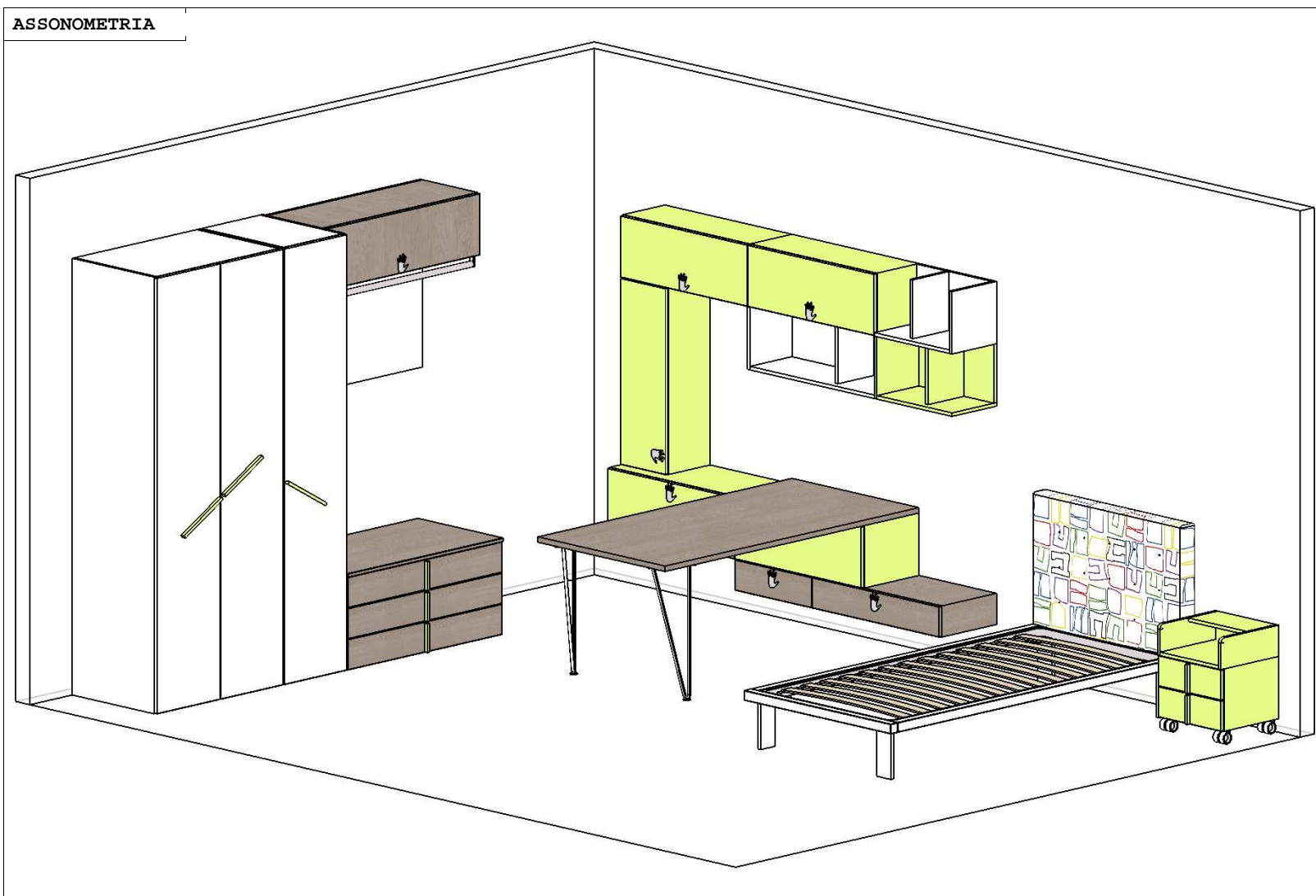
SHANGHAI VERDE EDEN
INT. 224

NOTE

FORI/PUNZONATURE

MANIGLIE:FORI PASSANTI
MANIGLIA

ASSONOMETRIA





Zalf Mobili Componibili S.p.A.
Via Marosticana, 9 - 31010 Maser (TV) Italy
Tel. +39 0423 9255 - Fax +39 0423 565866
www.gruppoeuromobil.com

CLIENTE

DIMENSIONE LEGNO S.N.C.

RIFERIMENTO

EXPO

FINITURE

STRUTTURA: COD. 10000

BIANCO

FRONTALI: COD. 00101

BIANCO

MANIGLIA: COD. 006CD

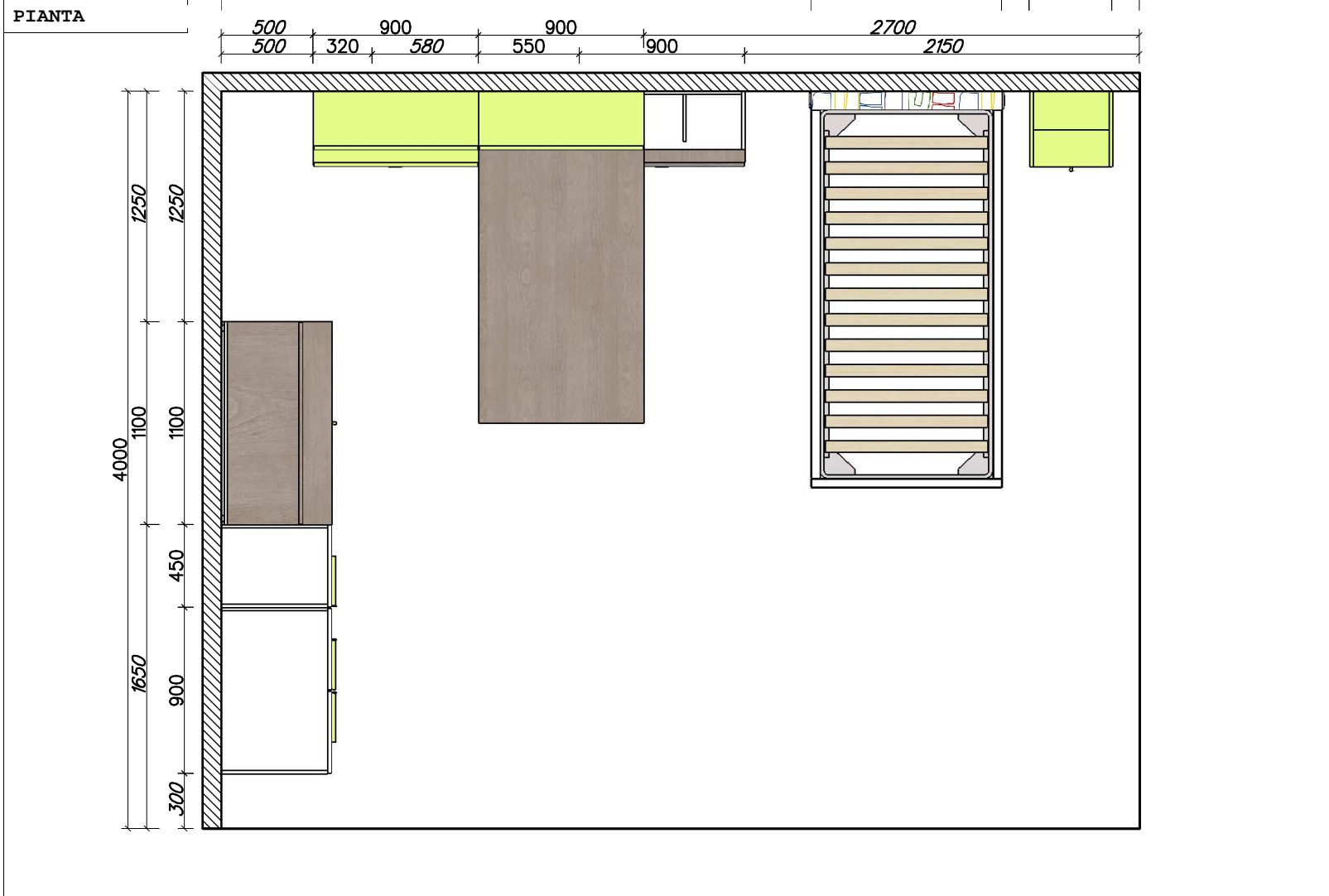
SHANGHAI VERDE EDEN
INT. 224

NOTE

FORI/PUNZONATURE

MANIGLIE:FORI PASSANTI

MANIGLIA





Zalf Mobili Componibili S.p.A.
 Via Marosticana, 9 - 31010 Maser (TV) Italy
 Tel. +39 0423 9255 - Fax +39 0423 565866
www.gruppoeuromobil.com

CLIENTE
 DIMENSIONE LEGNO S.N.C.

RIFERIMENTO
 EXPO

FINITURE

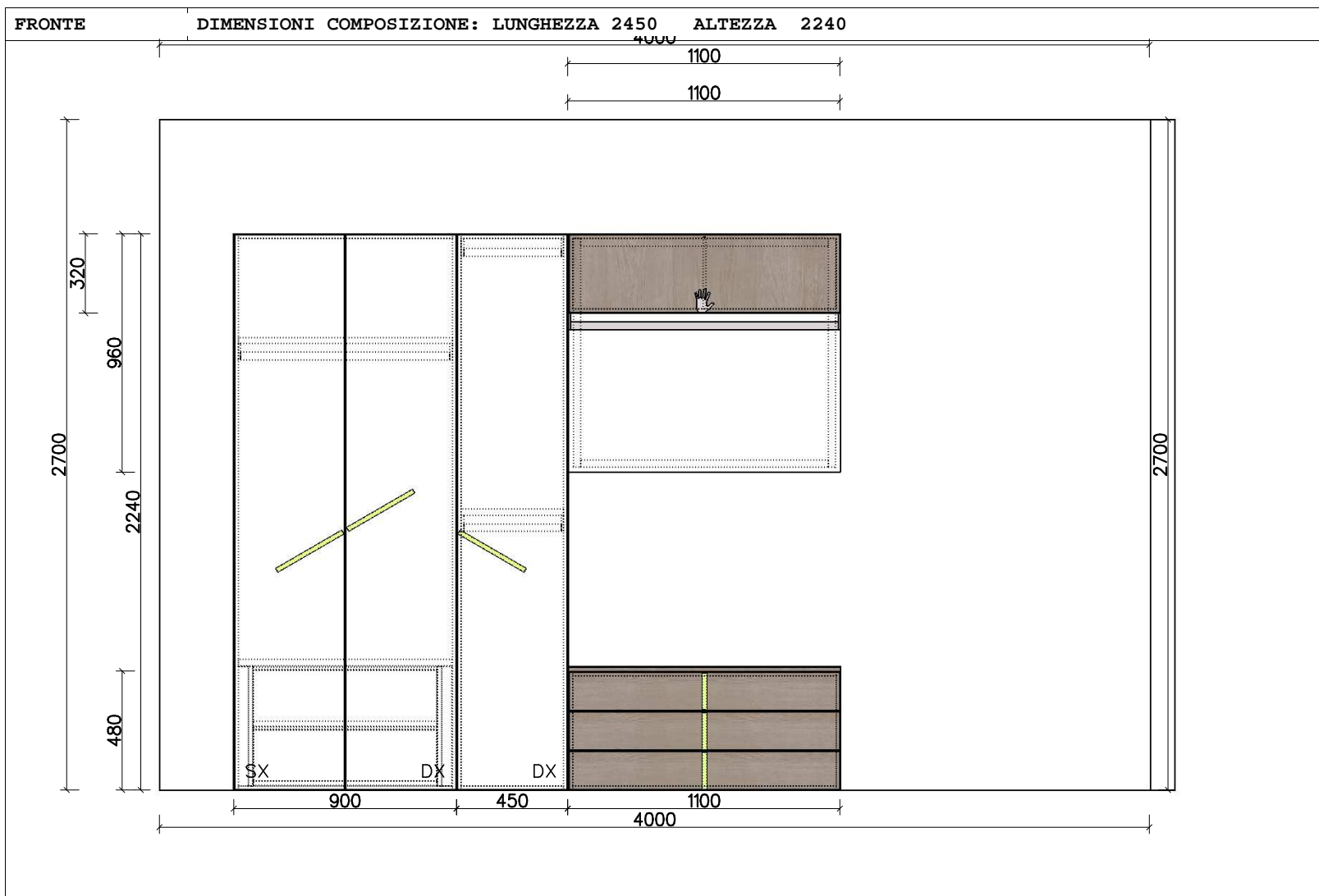
STRUTTURA: COD. 10000
 BIANCO

FRONTALI: COD. 00101
 BIANCO

MANIGLIA: COD. 006CD
 SHANGHAI VERDE EDEN
 INT. 224

NOTE

FORI/PUNZONATURE
 MANIGLIE:FORI PASSANTI
 MANIGLIA





Zalf Mobili Componibili S.p.A.
Via Marosticana, 9 - 31010 Maser (TV) Italy
Tel. +39 0423 9255 - Fax +39 0423 565866
www.gruppoeuromobil.com

CLIENTE
DIMENSIONE LEGNO S.N.C.

RIFERIMENTO
EXPO

FINITURE

STRUTTURA: COD. 10000
BIANCO

FRONTALI: COD. 00101
BIANCO

MANIGLIA: COD. 006CD
SHANGHAI VERDE EDEN
INT. 224

NOTE

FORI/PUNZONATURE
MANIGLIE:FORI PASSANTI
MANIGLIA

